

dle ČSN 73 1201/86, 22, ČSN EN 206-1, OČEL Fyk 500 MPa

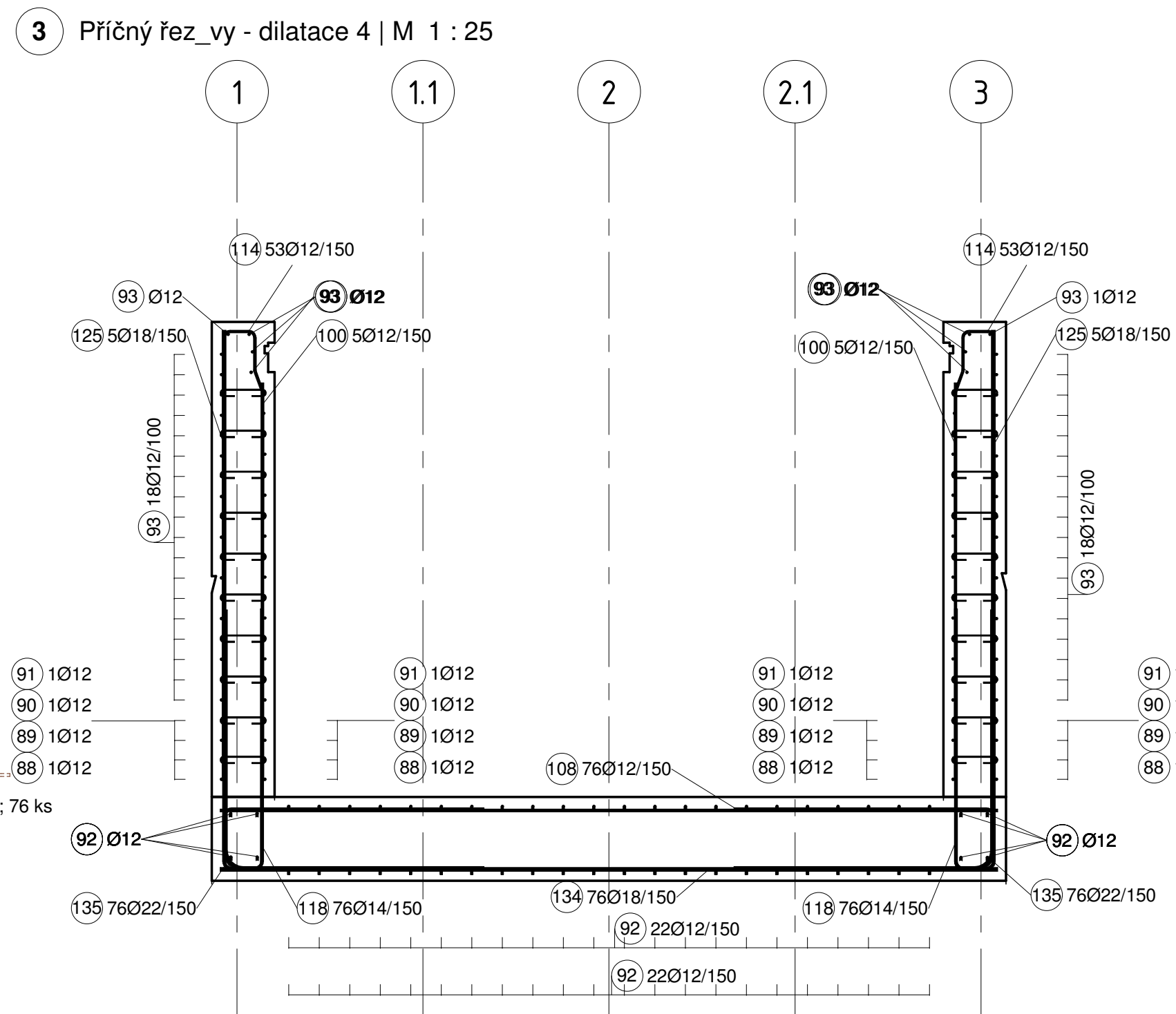
C30/37	ø8	ø10	ø12	ø14	ø16	ø18	ø20	ø22	ø25	ø28	ø32
	PRÍZNÍVÁ POLOHA VÝZTUŽE										
PŘESAHOVÁ DÉLKA	340	420	500	590	670	760	840	920	1050	1180	1340
KOTVENÍ DÉLKA	240	300	360	420	480	540	600	660	750	840	960

- Základová deska a stěny - C30/37 - XC4, XD1, XF3, XA1
 - Cl 0,20 - D_{max} 22 – S4 – provzdušněný
 - Max. průsak 35 mm podle ČSN EN 12 390-8

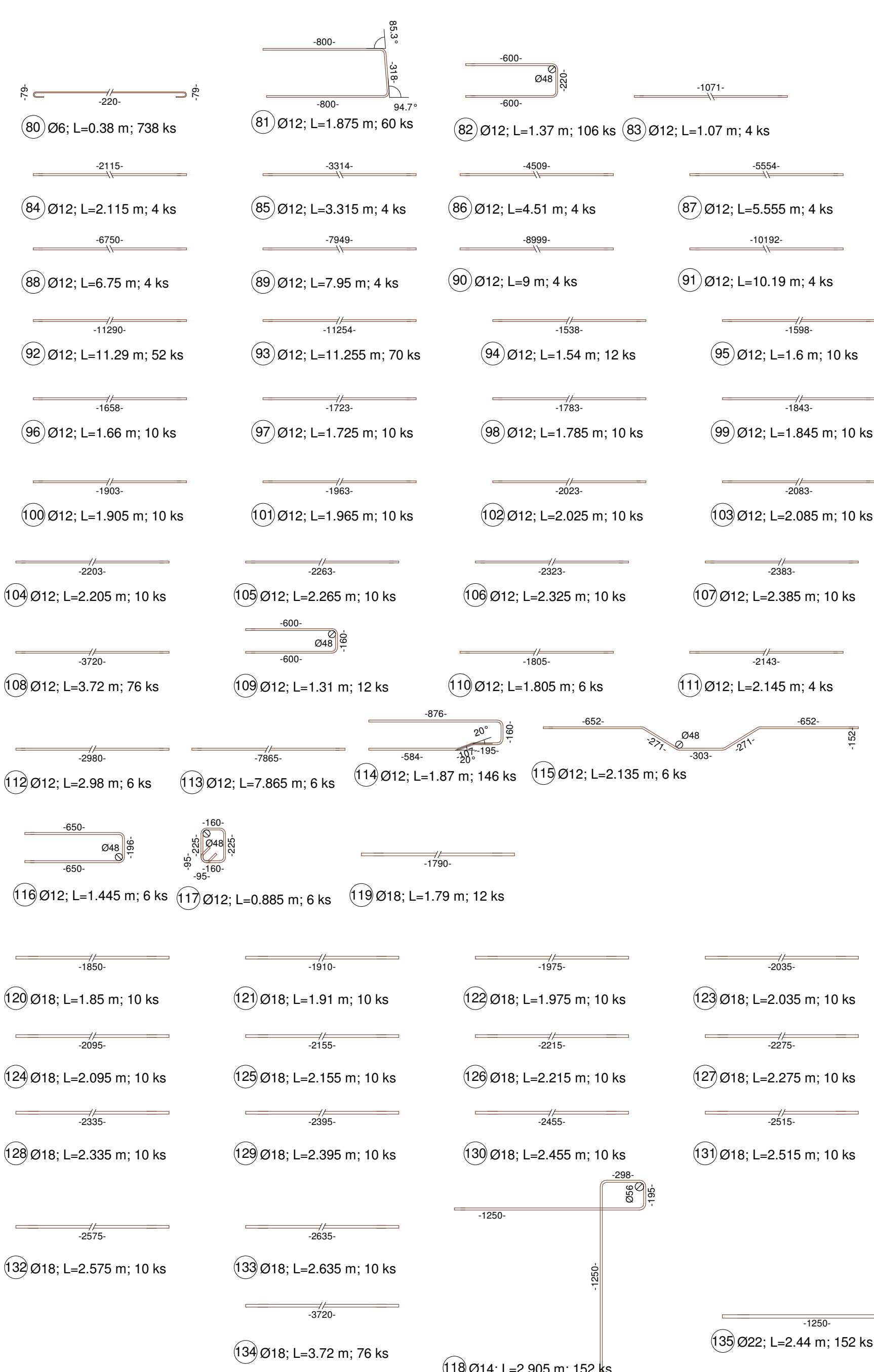
- Zkosení pohledových hran- plastová rohová trojhranná lišta D20
- Podkladní beton - C 25/30 - XC3, XF3 - Cl 0,4 - D_{max} 16 – S4
- Tvrdá ochranná vrstva
C/25/30 - XC2, XF1 - Cl 0,4 - D_{max} 16 – S3 v tl. 50 mm

Třída pohledovosti - PB1 – zasypané plochy
- PB2 – pohledově exponované plochy
Doplňková specifikace podle TP 03/2018 C1-H1-S1-U2-B1-T1
TKP 18 S1-P2-B1-PS1-R1-TB2

SÍŤ KARI	KA 16	Ø4	100	Ø4	100	3000	2000
	KY86	Ø8	150	Ø8	150	6000	2400



Výkres číslo	Číslo položky	Průměr tyče [mm]	Max. délka tyče [mm]	Sada s průměrnou délkou	Max. KS	Celková délka [m]	Obrázek	A [mm]	B [mm]	C [mm]	D [mm]	E [mm]	Hmotnost [kg]	Kód tvar ohybu	Prům. ohybu [mm]	Hák 01 [mm]	Hák 02 [mm]
07	110	12	1805		4	15,65		1805									0
07	111	12	2143		4	8,57		2143					7,61	00	48		0
07	112	12	2080		6	17,88		2080					15,87	00	48		0
07	113	12	7895		6	47,19		7865					41,90	00	48		
07	114	12	1868		146	272,78		0	0	0			242,18	99	48		
07	115	12	2134		6	12,80		652	271	303	152	652 mm	11,37	46	48		
07	116	12	1446		6	8,68		650	196	650			7,70	21	48		
07	117	12	886		6	5,31		160	205	160	205		4,71	31	48		
07	118	14	2006		152	441,70		1250	195	298	1250		503,76	31	56	1250	1250
07	119	18	1760		12	21,48		1760					42,91	00	126		0
07	120	18	1850		10	18,50		1850					36,96	00	126		0
07	121	18	1910		10	19,10		1910					38,15	00	126		0
07	122	18	1975		10	19,75		1975					39,45	00	126		0
07	123	18	2035		10	20,35		2035					40,65	00	126		0
07	124	18	2095		10	20,95		2095					41,85	00	126		0
07	125	18	2155		10	21,55		2155					43,05	00	126		0
07	126	18	2215		10	22,15		2215					44,25	00	126		0
07	127	18	2275		10	22,75		2275					45,44	00	126		0
07	128	18	2335		10	23,35		2335					46,64	00	126		0
07	129	18	2395		10	23,95		2395					47,84	00	126		0
07	130	18	2455		10	24,55		2455					49,04	00	126		0
07	131	18	2515		10	25,15		2515					50,24	00	126		0
07	132	18	2575		10	25,75		2575					51,44	00	126		0
07	133	18	2635		10	26,35		2635					52,64	00	126		0
07	134	18	2720		16	282,72		3700					584,76	00	126		0
07	135	22	2640		152	370,91		1550	1550				1106,83	11	154		
Celkový součet						4926,85							5417,30				

[illegible]